



# JA住宅ローン



団体信用生命共済付

全期間店頭標準金利より  
最大年**1.98%**軽減

## 変動金利型

最大軽減後金利 店頭標準金利 年**2.475%**

新登場

今なら  
0.08%上乗せで  
三大疾病保障が  
付けられる

店頭標準金利より最大年**2.15%**軽減

10年固定金利選択型

年**1.00%**  
店頭標準金利 年3.15%

店頭標準金利より最大年**1.85%**軽減

5年固定金利選択型

年**1.00%**  
店頭標準金利 年2.85%

店頭標準金利より最大年**1.85%**軽減

3年固定金利選択型

年**0.95%**  
店頭標準金利 年2.80%

### 変動金利型

年**0.495%**  
~年**0.675%**

### 変動金利型(三大疾病保障付)

年**0.575%**  
~年**0.755%**

固定金利選択型に変更された場合は、それ以後ご返済終了まで 店頭標準金利より 年**1.7%**軽減

特典

三大疾病保障特約を0.08%上乗せでご利用いただけます。(ご加入には、審査等がございます。詳しくは、窓口へお尋ねください。)

## 金利選択サービス

お申込時とご融資実行時のいずれか低い方の金利を適用します!(変動金利型を除く)

(令和6年4月30日までに申込みいただき、かつ、令和6年6月30日(新築および新築住宅購入の場合は令和6年9月30日)までにお借入されたお客さま)

### 適用条件

給与振込、またはJAで定めるお取引をご利用いただけるお客さま  
さらに、①返済額相当額(ただし返済相当額が5万円未満の場合は5万円以上)の給与振込をご利用いただけるお客さまは年0.05%軽減  
なお、上記取引が不可の場合JAカード契約または当JAでの投資信託契約で可とする。  
②JA指定保証機関の審査結果等により最大年0.13%(固定金利選択型は年0.05%)軽減いたします。  
※固定金利選択型においては、最大年0.10%の軽減は当初固定期間終了時までとなります。

### 【JA住宅ローン商品概要】

**お使いみち:** 住宅の新築・購入(マンション購入・土地のみの購入も含む)・リフォーム・中古住宅の購入・他金融機関住宅ローンの借り換え(いずれもご本人またはご家族が常時居住するためのものに限り)

**お借入れ期間:** 3年以上50年以内

※ただし、40年を超えるお借入れは、ご融資対象物件が新築住宅の場合に限ります。

**お借入れ額:** 10万円以上10,000万円以内 1万円単位(所要金額の範囲内)

**お借入れ利率:** ●表示金利は、変動金利型を除き令和6年4月1日~令和6年4月30日にお申込みいただき、令和6年6月30日(新築および新築住宅購入の場合は令和6年9月30日)までにご融資実行された場合の適用金利です。また、令和6年7月(新築および新築住宅購入の場合は令和6年10月)以降のご融資実行および「変動金利型」はご融資実行時の金利が適用されます。なお、金利は毎月見直しします。  
●適用金利は金融情勢等の変化により見直しさせていただく場合があります。  
●「変動金利型」の利率は、お借入れ当初に適用される金利です。また、お借入れ後の適用利率は年2回見直しいたします。  
●固定金利を選択された期間中(3年・5年・10年)のお借入れ利率は変動しません。  
●お申し出により固定金利特約期間終了時に、再度、その時点の当JA所定の固定金利の特約を設定することができます。お申し出がない場合には「変動金利型」となります。

●お選びいただける固定金利の期間は、お借入れ残存期間によって制限される場合があります。  
●お借入れ期間中に金利軽減に係るお取引の解除、又はご返済の滞りなどが発生した場合には軽減の適用を中止し、店頭標準金利に引き上げさせていただきます。

**団体信用生命共済:** 団体信用生命共済にご加入いただけます(加入審査あり)。なお、掛金はJAが負担します。また、ご希望により、9大疾病補償保険、三大疾病保障特約、長期継続入院特約、団体信用生命共済(連生)、三大疾病保障特約(連生)も付保できます(但し、お客様負担となります)。

**ご返済方法:** 元利均等又は元金均等返済。月賦返済と年2回増額返済併用のいずれかをお選びいただけます(年2回の増額返済の割合はお借入れ額の50%以内)。  
**担保:** お借入れ対象物件に第1順位の抵当権を設定登記していただきます(建物を建築される場合については、土地も担保として差入れていただきます)。担保物件については、火災共済(保険)にご加入していただき、共済(保険)金請求権に質権を設定させていただく場合もございます。

**事務取扱手数料:** ご融資の際、33,000円が必要となります。

**保証:** 大阪府農業信用基金協会または協同住宅ローンの保証をご利用いただけます。

**保証料:** [大阪府農業信用基金協会保証型]一律保証料(3万円)+年0.10%~年0.40%

[協同住宅ローン保証型]保証機関への事務手数料33,000円(税込)+年0.10%~年0.40%

(例:ご融資金額1,000万円、ご融資期間30年、元利均等返済の場合、13万円~41万円、ローンの種類・審査結果により異なります)

※ご利用いただける方は、JA取扱い管内にご融資対象物件がある方に限ります。 ※お申込に際してはJAおよび指定保証機関の審査がございます。審査結果によってはご希望に添えない場合がございますのでご了承ください。 ※ローン商品の詳しい内容については、JA窓口にて説明書をご用意しております。(JA大阪南のホームページでもご覧いただけます。https://www.ja-osakaminami.or.jp/) ※店頭にて返済額の試算を受けております。 ※住宅ローンをご利用中に、繰上返済を行う場合や返済条件を変更する場合には、別途JA所定の手数料が必要となります。 ※この商品は、JA住宅ローンのお借入れにはご利用いただけません。 ※ご利用に際しては、組合員加入のための出資金(101,000円、1口以上)が必要となります。

JA大阪南 ローンセンター **0120-617-106** (通話料無料) 月~金曜日/9:00~17:00 日曜日/10:00~16:00(土・祝は休み)

本店 0721-26-7839	河南支店 0721-93-2044	壺生支店 072-939-0337	狭山西支店 072-365-0831
川西支店 0721-25-1453	※石川支店 0721-93-2316	高鷺支店 072-953-0219	河内長野支店 0721-53-3085
富田林支店 0721-24-2020	太子支店 0721-98-0500	道明寺支店 072-955-8885	千代田支店 0721-53-2308
喜志支店 0721-25-2135	赤阪支店 0721-72-1255	藤井寺支店 072-955-1386	高向支店 0721-53-2731
志大伴支店 0721-23-2381	古市支店 072-956-0388	※平尾支店 072-361-0073	三日市支店 0721-63-2226
錦郡支店 0721-24-2306	※駒ヶ谷支店 072-957-1212	黒山支店 072-361-0521	※加賀田支店 0721-64-1212
※東條支店 0721-34-3149	西浦支店 072-956-0285	※丹南支店 072-361-0031	
※青葉支店 072-365-6001	※丹比支店 072-955-4281	狭山東支店 072-365-0024	

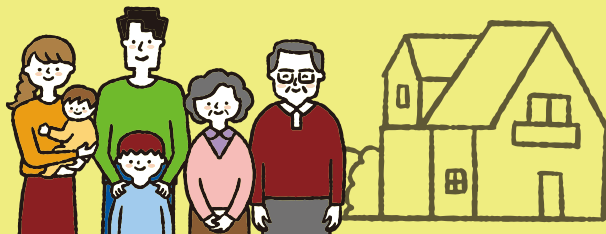
※の支店では、融資業務の取扱いはございません。

くわしくは本商品取扱いJA、又はフリーアクセスまでお問い合わせ下さい。 **0120-817-106** (通話料無料) 月~金曜日/9:00~17:00(土・日・祝は休み)

リフォームでより快適な暮らしを!

募集期間 令和6年4月1日(月)~4月30日(火)

# リフォームローン



変動金利型 店頭標準金利  
(令和6年4月1日現在)

年 **3.475%** ➔ 年 **2.175%**

融資実行は令和6年4月30日(火)まで 保証料別(年0.30%)

## JA住宅ローンの借り換え効果

返済シミュレーション 借り換え例：残高2,000万円、残存期間20年(元利均等返済・毎月返済型)

借り換え前 ▶▶▶▶▶ 借り換え後

		変動金利型 年1.475%	変動金利型 年0.675%
毎月返済額	10年目まで	96,279円	<b>89,108円</b>
	11年目以降	101,205円	97,449円
総返済額		<b>A</b> 23,698,080円	<b>B</b> 22,386,791円

**A** - **B** - **C** で

- ①金利差1.0%以上  
(現在お借入中の金利との差)
  - ②借入残高1,000万円以上  
(現在のお借入残高)
  - ③残りご返済期間が10年以上
- 以上3つの目安に該当する場合はお借り換えが**オススメ**です。

約**80万円**の**軽減効果!!**

※11年目以降の金利は年2.5%で計算しております。実際にお借り換えをした場合、金利情勢等によっては、上記メリット金額とならない場合があります。  
※ローン保証料は年0.2%で計算しております。

諸費用の概算	金額
印紙税	20,200円
登録免許税	35,000円
司法書士手数料	42,000円
ローン保証料	327,844円
合計	<b>C</b> 425,044円

店頭にお越し頂ければ、いろいろなパターンのシミュレーションを致します。借り換えの相談はJAへ!



JAネットバンクをご契約いただいた方については、いつでもどこでもお手軽に、以下のような住宅ローンにかかるサービスのご利用が可能となっております。

※利用可能時間、利用可能な環境、サービス内容の詳細等、JAネットバンクホームページをご確認ください。



### 明細照会

住宅ローンの残高、最終期限などの案件明細照会ができます。



### 一部繰上返済シミュレーション

住宅ローンの一部繰上返済シミュレーションができます。



### 一部繰上返済予約

シミュレーション結果に基づく一部繰上返済予約ができます。

※ネットバンクによる全額繰上返済はできません。 ※繰上返済1回当たりの返済前残元金に対する限度割合、最低返済金額、手数料は各JAにより異なります。

その他にもJAネットバンクでは

貯金残高入出金明細照会

振込・振替

定期貯金機能

等の様々なサービスをご利用いただけます。



くわしくは、JAネットバンク特設ページへ  
<https://www.jabank.org/netbank/>

